

Monteringsveiledning

Store bakhjul til Astrix trillebår

art.nr. 23907

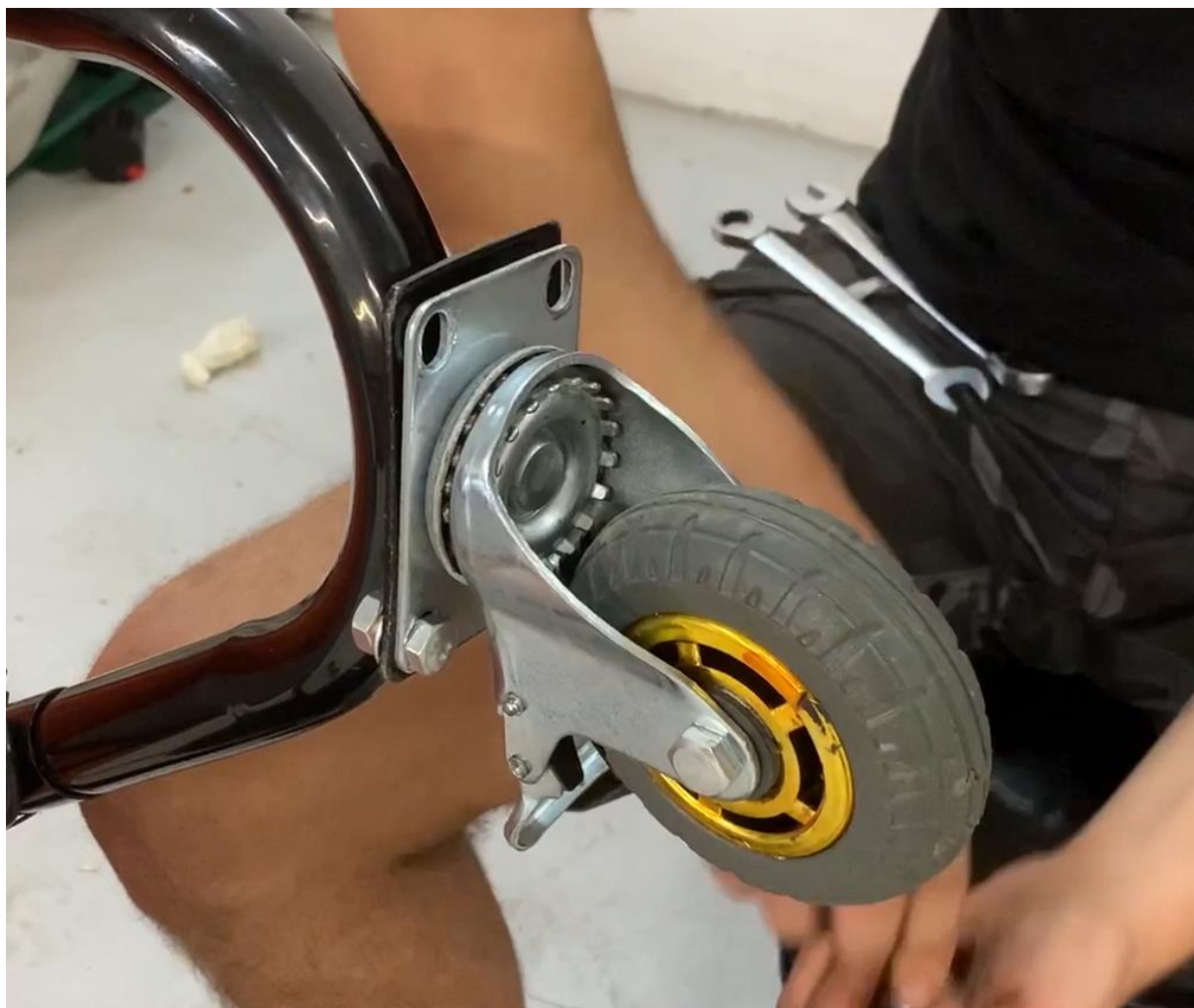
Følg lenken: montering23907.wee.no for å se en videosnutt av hvordan man monterer de store bakhjulene til Astrix trillebåren



Wee.no

Steg 1: Demonter de små roterende hjulene

Start med å demontere de gamle hjulene fra Astrix trillebåren. Disse er festet med 4 stk. M8x16mm bolter, 4 stk. M8 mutter, 4 stk. skiver og 4 stk. låseskiver på hver side. Bruk de samme boltene, skivene, låseskivene og muttrene til å montere monteringsbrakettene til trillebåren.



Steg 2: Monter monteringsbraketter

Monteringsbrakettene er ikke like. Den ene passer til høyre siden, og den andre til venstre siden av trillebåren. Dersom disse byttes om vil vinklingen på hjulene bli feil, og føre til feil montering.

Utvendig monterte hjul

For utvendige monterte hjul må vinklingen være slik som vist på bildet nedenfor. Det er viktig at man monterer høyre monteringsbrakett på høyre side, og venstre monteringsbrakett på venstre side. Dersom dette monteres feil vil hjulene få feil vinkling, og vil ikke gå beint fremover. Dette vil føre til at operatøren av trillebåren må konstant endre retningen til hvor trillebåren kjører, da hjulene peker i forskjellige retninger.

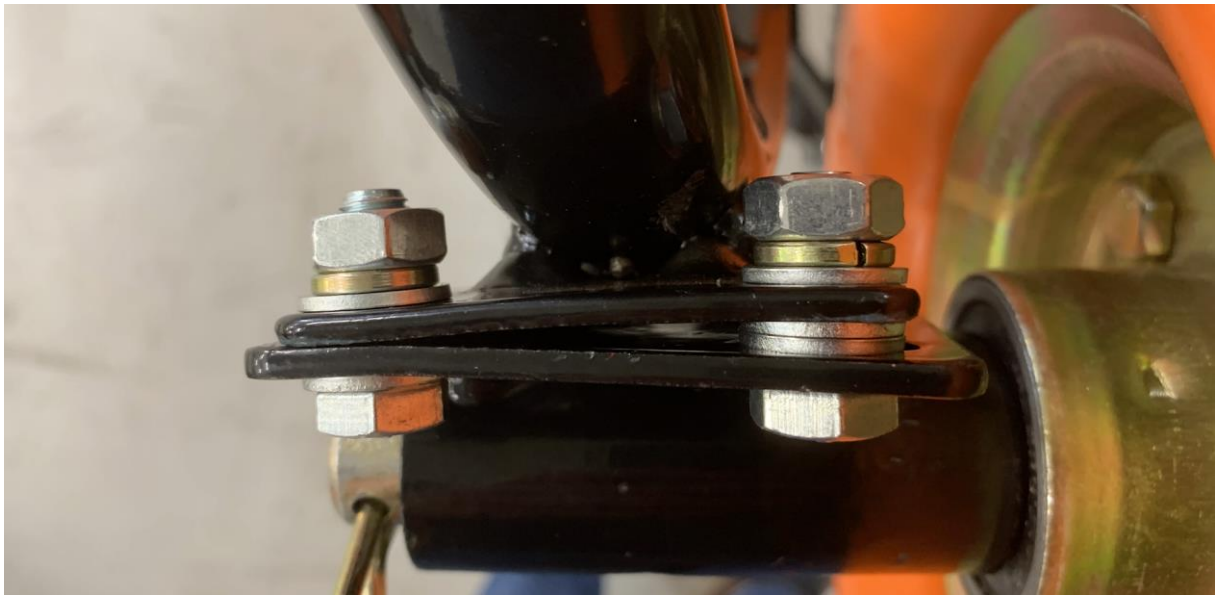


Før monteringsbraketten festes helt, må man kontrollere at hjulet går beint fremover. Sett hjulet på midlertidig, og endre på vinklingen til hjulet går beint fremover. Skru deretter fast boltene.



Innvendig monterte hjul

For innvendige monterte hjul bruker man høyre monteringsbrakett på venstre side, og venstre monteringsbrakett på høyre side, for å få korrekt vinkling på hjulene. Det kan derimot være nødvendig å legge til et par ekstra skiver mellom monteringsplaten til hjulene og monteringsplaten til trillebåren, for å oppnå korrekt vinkel (se bildet nedenfor). Før monteringsbraketten festes helt, må man kontrollere at hjulet går beint fremover. Sett hjulet på midlertidig, og endre på vinklingen til hjulet går beint fremover. Skru deretter fast boltene.



Steg 3: Sett på hjulene

Etter at monteringsbrakettene er montert, og har korrekt vinkel, setter man hjulene mot hullet i monteringsbraketten, og setter akslingen gjennom. Lås akslingen med låsepinnen. De store bakhjulene er nå ferdig montert og klar til bruk.

